

HILFE: (Sub-)Frames zwischen verschiedenen Domänen bewegen

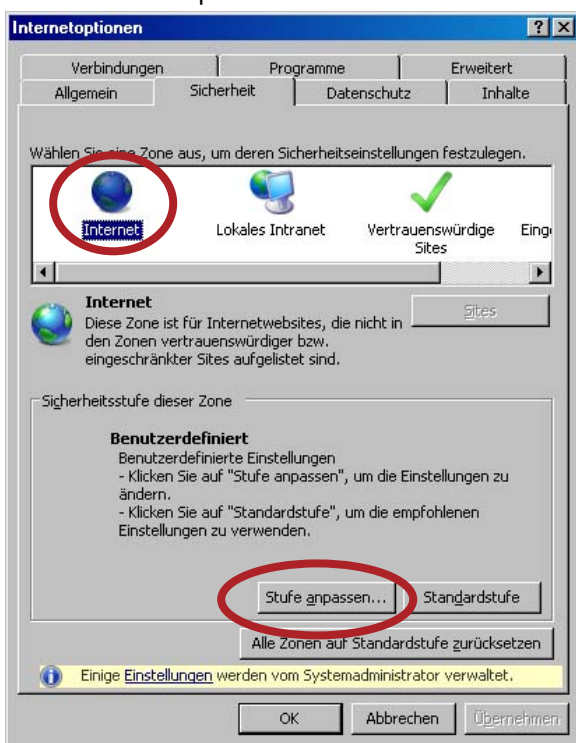
Bei Ihrer Abfrage in unseren Partnerdiensten wie Firmenbuch, Grundbuch & Co haben sich zahlreiche leere Fenster geöffnet?

Mit nur wenigen Klicks in den Einstellungen des Internet Explorers haben Sie das Problem gelöst!

Problembhebung:

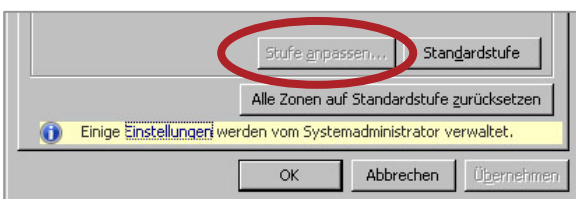
Beschreibungen für Internet Explorer 7 + 8

Abb.: Internet Explorer 7 + 8



1. Öffnen Sie im Internet Explorer unter **Extras** den Menüunterpunkt **Internetoptionen** und wählen Sie die Registerkarte **Sicherheit** aus.
2. Klicken Sie bei den Icons auf **Internet**, sollte dies nicht schon vorausgewählt sein.
3. Klicken Sie anschließend auf **Stufe anpassen**.

Bitte beachten Sie, dass Sie aufgrund von firmeninternen Administrationsrechten nicht berechtigt sein können diesen Button anzuklicken. Wenden Sie sich in diesem Fall bitte an den Systemadministrator Ihrer Firma.



4. Scrollen Sie im aktiven Fenster bis zum Punkt „**Subframes zwischen verschiedenen Domänen bewegen**“ und wählen Sie den Punkt **Aktivieren** aus. Im Internet Explorer 8 lautet dieser Punkt „**Fenster und Frames zwischen verschiedenen Domänen bewegen**“.

Abb.: Internet Explorer 7

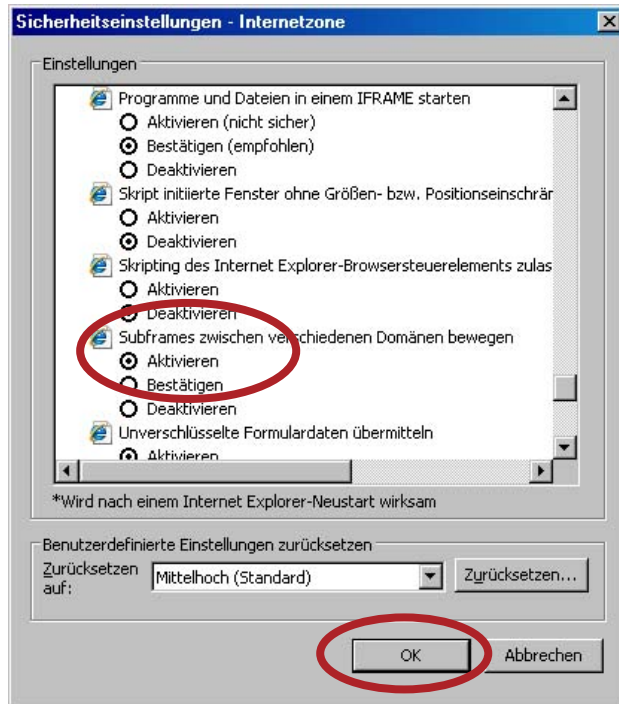
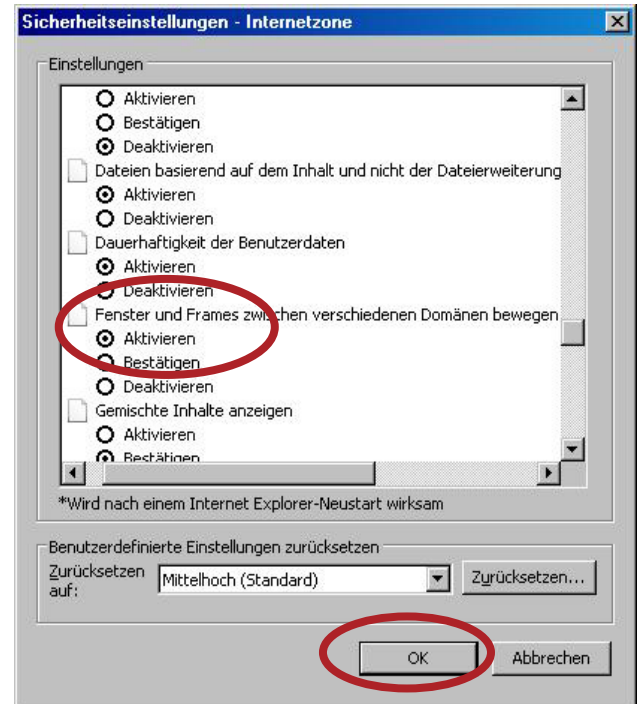


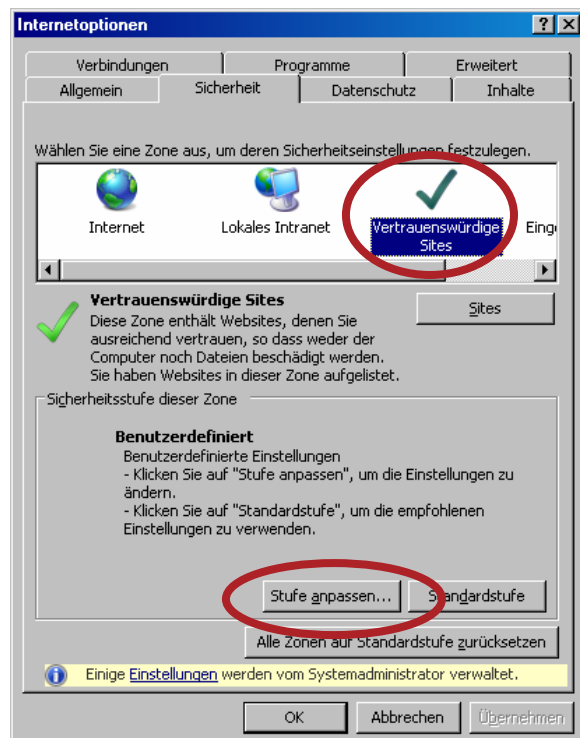
Abb.: Internet Explorer 8



Die Einstellung muss sowohl für die **Zone Internet**, als auch für die **vertrauenswürdigen Sites** eingetragen sein.

5. Klicken Sie hierfür in den Internetoptionen auf den Icon **Vertrauenswürdige Sites** und anschließend wieder auf die Schaltfläche **Stufe anpassen**.

Abb.: Internet Explorer 7 + 8



6. **Wiederholen** Sie den **Punkt 4** auch für die vertrauenswürdigen Sites:

Abb. Internet Explorer 7

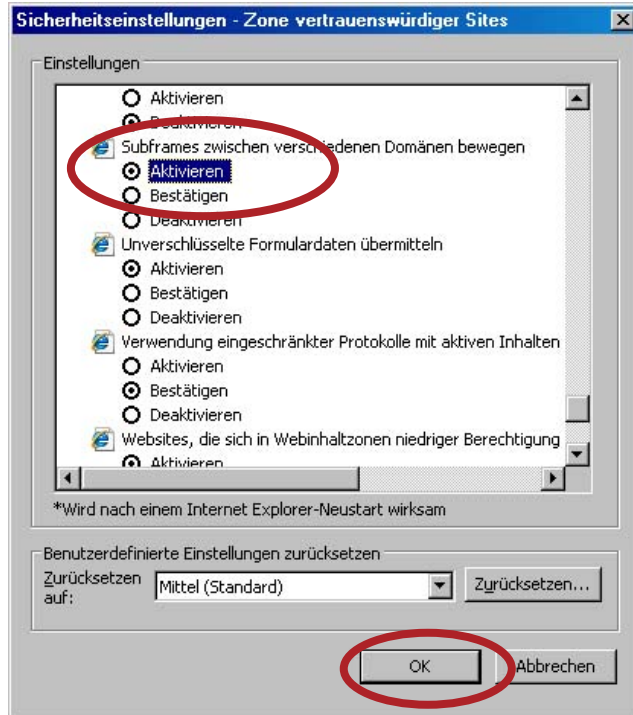
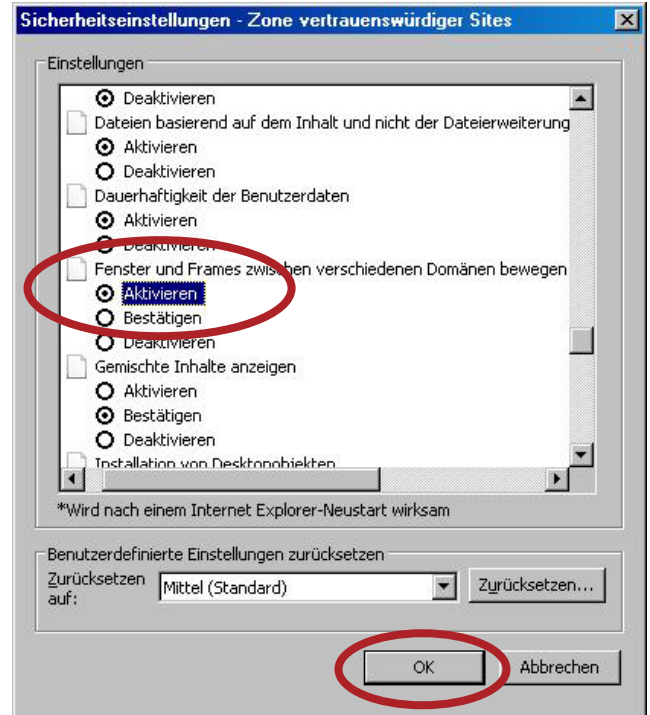
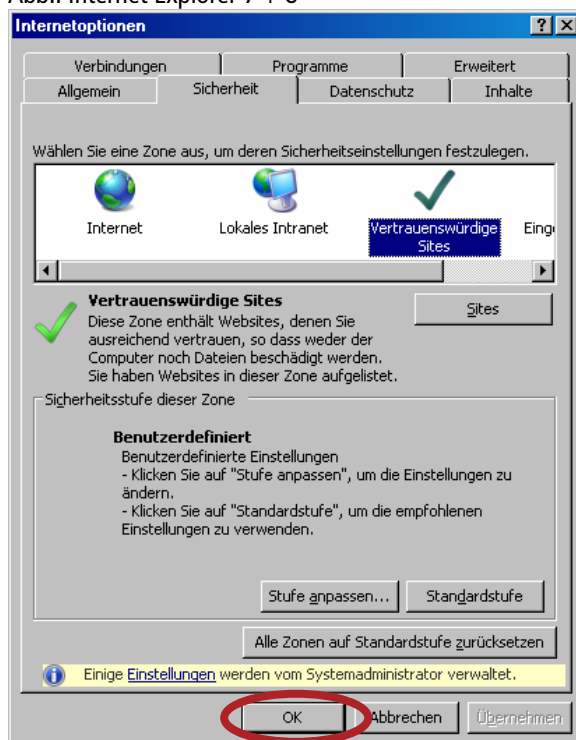


Abb.: Internet Explorer 8



7. **Bestätigen** Sie bitte Ihre Einstellungen indem Sie im Fenster Internetoptionen ebenfalls auf OK klicken.

Abb.: Internet Explorer 7 + 8



Kontakt

Das Team der RDB steht Ihnen gerne für Fragen und weitere Informationen zur Verfügung.

RDB Hotline
Tel. Nr.: +43 1 531 61 DW 11
E-Mail: hotline@manz.at

RDB Schulungsteam
Tel. Nr.: +43 1 531 61 DW 660
E-Mail: rdb-schulung@manz.at